

高圧高速整流電流しゃ断

SILICON HIGH VOLTAGE RECTIFYING DIODES

MD「 」SH05K、MDA65SN1K

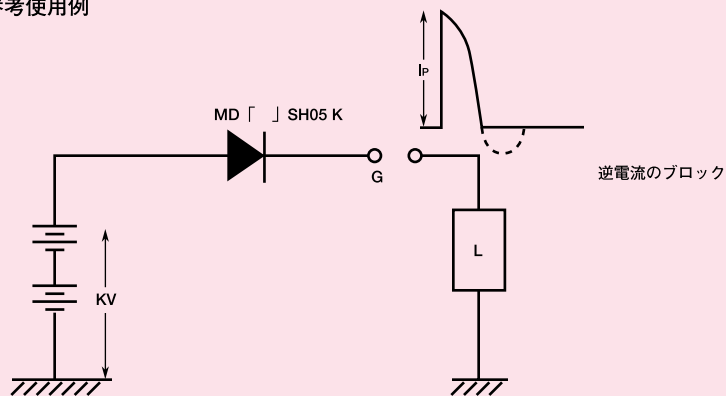
- 特長 1. 瞬時順電流が1kAと非常に大きい。
2. 逆耐電圧が大きい。(MAX65kV)
- 用途 1. パルサーやキッカー等の瞬時に大きなエネルギーを供給する回路用。

- FEATURES 1. Instantaneous surge current, 1kA for 2.5 μ s.
2. High V_{RM} , up to 65 kV.
- APPLICATIONS 1. Pulse generator, pulse modulator, etc.

●定格 (Ta=25°C)
Characteristics (Ta=25°C, unless otherwise specified)

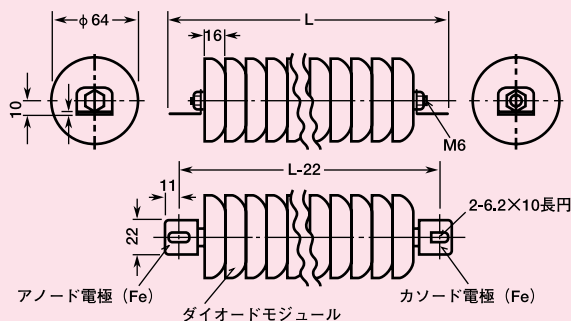
項目 Items	記号 Symbols	単位 Unit	条件 Conditions	形名 Type				
				MD20SH05K	MD36SH05K	MD50SH05K	MDA65SN1K	
絶対最大定格 Absolute maximum ratings	せん頭逆電圧	V_{RM}	kV		20	36	50	65
	平均整流電流	I_o	mA	Ta=25°C、50Hz正弦半波、抵抗負荷	50			
	せん頭順サージ電流	I_{FSM}	A	Tj=25°C、 $\tau=2.5\mu$ S 正弦波、波高値、非繰返し	500			1000
	接合部温度	Tj	°C		-20~+80			
	保存温度	Tstg	°C		-20~+80			
電気的特性 Electrical characteristics	順電圧	V_F	V	$I_{FP}=500A$	200	150	200	1000at 1KA
	逆電流	I_R	μ A	$V_R=V_{RM}$	MAX 50			
	逆回復時間	trr	μ S	$I_F=I_R=1A$	MAX 0.5			—
外形(長さ)	L	mm		150	165	208	253	

●参考使用例



●外形図 Outline

(単位: mm)



注1. ダイオードモジュールのケースはポリカーボネイト、充填材はエポキシ樹脂。